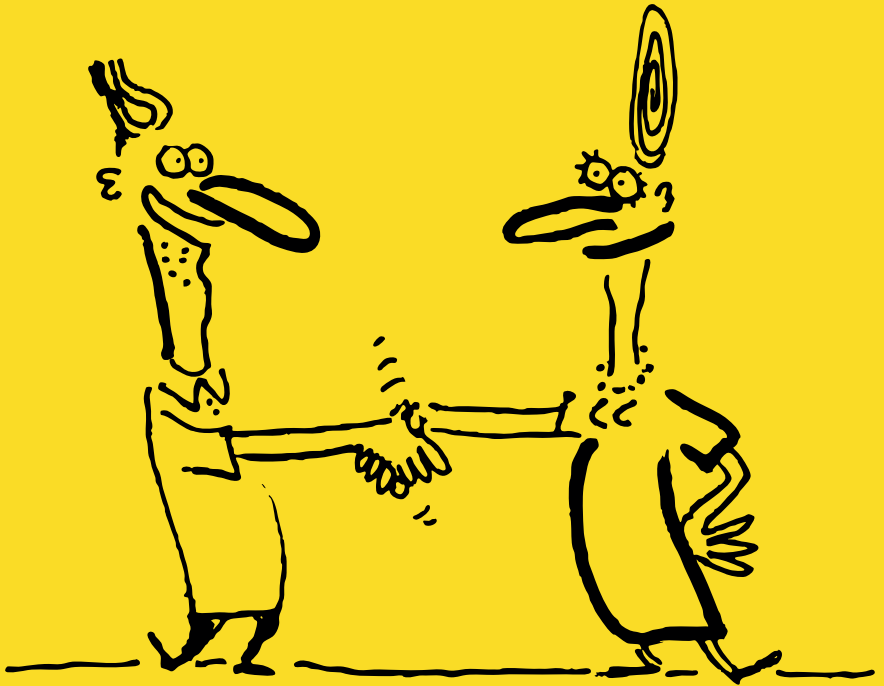


Dienstleistungspreise.



Gültig ab 1. Januar 2025

Privatkonto Premium

Kontoführung pauschal	CHF 12.00/Monat
1 Debitkarte	inbegriffen
1 Kreditkarte Mastercard oder Visa (Silber) (vorbehältlich Bonitätsprüfung)	inbegriffen
e-Banking + mobile Banking (App)	inbegriffen
Zahlungsverkehr CHF Inland (inkl. Instant-Zahlung) via e-Banking + mobile Banking (App)	inbegriffen
Debit direct Zahlung Inland CHF Bancomat-Bezug Inland CHF	inbegriffen
eBill und LSV-Belastungen	inbegriffen
Buchungsgebühren	inbegriffen
monatlicher Kontoauszug via e-Banking	inbegriffen
jährlicher Kontoabschluss	inbegriffen
zusätzliche Debit-/Kreditkarten (Partnerkarten)	gemäss Dienstleistungspreise
Kontoauszug physisch	CHF 0.50 + Porto (Posttarif)
Zahlungsverkehr beleggebunden, unstrukturiert und Ausland	gemäss Dienstleistungspreise Konti zum Zahlen
Debit direct Zahlung/Online Ausland und Bancomat-Bezug Ausland oder FW	gemäss Dienstleistungspreise Debitkarten
Porti, Bareinzahlungen am Postschalter, Fremdspesen	Weiterverrechnung
Kontosaldierung	CHF 15.00

Konti zum Zahlen (ohne Privatkonto Premium)

Kontoführung	CHF 3.00/Monat (Jugendkonto kostenlos)
Kontoabschluss	CHF 10.00/Abschluss (Jugendkonto kostenlos)
Buchungsgebühren pro Buchungstag	CHF 1.00 (Jugend- + Privatkonto Basic kostenlos)
Bareinzahlungen am Postschalter	Weiterverrechnung Posttarif
Kontoauszüge + Buchungsanzeigen physisch	CHF 0.50 + Porto (Posttarif)
Kontoauszüge + Buchungsanzeigen via e-Banking	kostenlos
Kontosaldierung	CHF 15.00
Zahlungsverkehr-Ausgang Inland: <ul style="list-style-type: none"> e-Banking (inkl. Dauerauftrag, eBill, Instant-Zahlung) Hit-Zahlungsauftrag mit QR-Zahlteil, Dauerauftrag, LSV, Stammliste unstrukturierter Zahlungsauftrag, nicht automatisch verarbeitbare QR-Zahlteile Auftrag telefonisch/eMail 	<p>CHF 0.10 (Jugend- und Privatkonti kostenlos) EUR CHF 5.00/Posten</p> <p>CHF 0.30/Posten</p> <p>CHF Tarif Hit-Zahlungsauftrag + Zuschlag CHF 5.00/Posten EUR Tarif e-Banking + Zuschlag CHF 5.00/Posten + Zuschlag CHF 25.00/Auftrag</p>
Zahlungsverkehr-Ausgang Ausland: <ul style="list-style-type: none"> e-Banking (Option Kostenteilung) Auftrag mit Formular/Brief Auftrag telefonisch/eMail Spesen zulasten Auftraggeber 	<p>in EUR (SEPA) CHF 5.00/Posten CHF, EUR CHF 10.00/Posten übrige FW ab CHF 10.00/Posten Tarif e-Banking + Zuschlag CHF 5.00/Posten Tarif e-Banking + Zuschlag CHF 25.00/Auftrag Tarif e-Banking + effektive Fremdkosten, mind. CHF 25.00/Posten</p>
Retouren Fehlzahlungen	CHF 10.00/Zahlung
Abklärungen Zahlungsverkehrsbuchungen	CHF 25.00/Posten + Fremdspesen
Zahlungsbestätigung an Begünstigten	CHF 25.00/Zahlung

Konti zum Sparen

Kontoführung	kostenlos
Kontoauszug/-abschluss jährlich	kostenlos
Buchungsgebühren pro Buchungstag	kostenlos
Bareinzahlungen am Postschalter	Weiterverrechnung Posttarif
Kontoauszüge + Buchungsanzeigen physisch	Posttarif
Kontoauszüge + Buchungsanzeigen via e-Banking	kostenlos
Kontosaldierung	CHF 15.00
Nichtkündigungskommission	2% flat
Zahlungsverkehr: Konti zum Sparen sind nicht für den Zahlungsverkehr geeignet!	Zuschlag CHF 2.50/Posten auf Dienstleistungspreise „Konti zum Zahlen“

Vorsorgekonti

Kontoauszug/-abschluss jährlich	kostenlos
Bestätigung für Steuererklärung	kostenlos
Versandkosten (physisch)	kostenlos
Vorbezug oder Bankwechsel (Säule 3a)	CHF 50.00
Vorbezug WEF (2. Säule)	Tarif Freizügigkeitsstiftung
Auflösung Freizügigkeitskonto innert 1 Jahr seit Eröffnung	Tarif Freizügigkeitsstiftung
Nichtkündigungskommission	2% flat

Debitkarten

Debitkartengebühr	CHF 40.00/Kalenderjahr (Jugendkonto kostenlos)
Bancomat Bezug Inland CHF	kostenlos
Debit direct Zahlung Inland CHF	kostenlos
Bancomat Bezug Ausland oder FW	CHF 5.00
Debit direct Zahlung/Online Ausland	CHF 1.50
Ersatzkarte	CHF 30.00
Ersatz PIN	CHF 30.00
Sperrgebühr	CHF 30.00
Bearbeitung Schadenfall	nach Aufwand, mind. CHF 50.00

Kreditkarten

Mastercard oder Visa Silber	CHF 100.00/Jahr
Mastercard oder Visa Gold	CHF 200.00/Jahr
Partnerkarte Silber	CHF 25.00/Jahr
Partnerkarte Gold	CHF 50.00/Jahr
Zusatz-/Ersatzkarten	jeweiliger Tarif Kartenanbieter
Bargeldbezug	jeweiliger Tarif Kartenanbieter
Sperrgebühr	kostenlos
Bearbeitung Schadenfall	nach Aufwand, mind. CHF 50.00

Prepaid Karten

Mastercard Prepaid	CHF 50.00/Jahr Aufladen 1% Kommission
Swiss Bankers Prepaid Karten	kostenlos Aufladen 1½% Kommission

SLG Karten

Kundenkarte für Ein-/ Auszahlungen am SLG Bancomat CHF/EUR	kostenlos
Einzahlkarte für Einzahlungen am SLG Bancomat CHF/EUR	kostenlos

Reisezahlungsmittel / Fremdwährungen

Einlösung Travellers Checks CHF	CHF 5.00/Check
An-/Verkauf EUR, US\$ am Schalter	Gegenwert > CHF 200.00 zum Tageskurs kleinere Beträge + Bearbeitungsgebühr CHF 5.00
An-/Verkauf EUR am SLG-Bancomat	zum Tageskurs (ohne Gebühren)
Verkauf übrige Fremdwährungen	zum Tarif Swiss Bankers Prepaid Services AG
Barbezug und Bareinzahlung auf/ab Fremdwährungs-Konto	1% Agio, mindestens CHF 10.00

Checks

Einlösung CHF (gezogen auf Drittbank), Kontogutschrift „Eingang vorbehalten“	CHF 50.00
Bareinlösung für Kunden (nur wenn Konto Aussteller bei SLG)	kostenlos
Bareinlösung für Nicht-Kunden (nur wenn Konto Aussteller bei SLG)	CHF 10.00
Retourspesen unbezahlte Checks	CHF 50.00 + Fremdspesen

Noten- und Münzverarbeitung

Ein-/Auszahlungen für Kunden in Noten	bis CHF 100'000.00/Monat kostenlos; darüber 1% Barumsatzkommission
Münzbezug	individuelle Festlegung
Münz zählen, rollen, abliefern	1%; mind. CHF 10.00 (bis max. 100 Münzen kostenlos)
Kässeli leeren, Gutschrift auf Jugend(spar)konto	kostenlos
Einzahlungen am Bancomat CHF/EUR nur Noten	bis CHF 100'000.00/Monat kostenlos; darüber 1% Barumsatzkommission

Kredite / Hypotheken

Prüfung/Bearbeitung von Neugeschäften und Erhöhungen \geq CHF 100'000.00	kostenlos
Prüfung/Bearbeitung von Neugeschäften und Erhöhungen $<$ CHF 100'000.00; ausserordentliche Amortisationen	CHF 100.00
Verlängerung Festhypotheken	CHF 150.00
Umwandlung Festhypothek in Geldmarkt- oder variable Hypothek und umgekehrt	CHF 200.00
Zins-/Amortisationsrechnung mit QR-Zahlteil	CHF 25.00/Rechnung + Weiterverrechnung Posttarif
Prüfung/Bearbeitung Schuldnerwechsel, Kredite mit Laufzeiten $<$ 1 Jahr sowie übrige Vertragsanpassungen	nach Aufwand, mind. CHF 200.00
Saldierung Kredite, Darlehen, Hypotheken (inkl. Auslieferung Sicherheiten)	CHF 150.00
Ablösung Kredite, Darlehen, Hypotheken durch Dritte (inkl. Auslieferung Sicherheiten)	CHF 350.00
Auslieferung Sicherheiten	CHF 100.00/Versand
Versandkosten/Porti/ Bareinzahlungen am Postschalter	Weiterverrechnung Posttarif
Mahnungen	CHF 50.00 ab zweiter Mahnung
Finanzierungsbestätigung	CHF 200.00 kostenlos bei SLG-Finanzierung
Abgabe Treuhandklärung BAK	CHF 250.00
Treuhandkommission BAK	$\frac{1}{2}$ % vom Betrag

Tresorfächer

Grösse 1 (25 x 5 x 40 cm)	CHF 50.00/Jahr mit Kontobelastung
Grösse 2 (25 x 10 x 40 cm)	CHF 65.00/Jahr mit Kontobelastung
Grösse 3 (25 x 15 x 40 cm)	CHF 75.00/Jahr mit Kontobelastung
Grösse 4 (25 x 20 x 40 cm)	CHF 85.00/Jahr mit Kontobelastung
Grösse 5 (25 x 30 x 40 cm)	CHF 120.00/Jahr mit Kontobelastung
Grösse 6 (25 x 50 x 40 cm)	CHF 160.00/Jahr mit Kontobelastung
Verlust 1 Schlüssel	Kosten für Ersatzschloss + Bearbeitungsgebühr CHF 150.00
Verlust beide Schlüssel	Kosten für Fachöffnung durch Spezialfirma sowie Ersatzschloss + Bearbeitungsgebühr CHF 250.00

Diverse Dienstleistungen

Belegkopien	CHF 0.20/Blatt
Nachforschungen, Stichtagabrechnungen etc.	nach Aufwand CHF 100.00/Std. mind. CHF 50.00
Nachrichtenlose Konti	Meldegebühr CHF 200.00 einmalig; jährliche Pauschale CHF 200.00
Banklagernde Post	CHF 600.00/Jahr
Pensionsplanung/-beratung	Erstgespräch kostenlos; Ausarbeitung Planung, Vorschläge und Umsetzung CHF 990.00 pauschal
Kunden mit Domizil im Ausland	CHF 300.00/Jahr

Spar + Leihkasse Gürbetal AG

Dorfstrasse 19
3127 Mühlethurnen

Tel. 031 808 19 19

info@slguerbetal.ch
www.slguerbetal.ch

Dorfstrasse 16
3662 Seftigen

Tel. 031 808 19 18

IID 8396
BIC SLGUCH2M



Spar+Leihkasse
Gürbetal